

アスモ新聞はアスモのホームページ www.asumo-kaigo.jpからもご覧になれます。
上記のアドレスか【在宅介護センター・アスモ】で検索してください。
「人に喜ばれる仕事を！」のアスモは、
みなさまとの新たな出会いをお待ちしております。



「抑制の美」



代表取締役 花堂浩一

氏いわく、一人目は高見山。彼はホームシックになるといつも一番安い山手線の切符を買って電車に乗り、窓の外を眺めて気持ちを静めていたそうです。その彼が、辛抱と努力で1500回連続出場を記録した日、派手にガッツポーズをしました。「あっ、高見山、土俵の真ん中でガッツポーズをしております。日本大相撲史上初めて見る光景であります。」と実況したそうです。

二人目は逆鉾(さかほこ)。彼が横綱隆の里に勝った時に派手にガッツポーズをしてみせます。彼が支度部屋に戻って新聞記者とニコニコ談笑しているところに協会の事務員さんが入ってきて、「逆鉾関、帰りに理事長室に寄るよにとのことです」と言われます。

国技であり伝統文化の一つである大相撲の世界では、「勝負がついた瞬間、勝者は敗者の胸中を察して過ごすべし」といわれます。「おまえガッツポーズした時に負けた相手がどんな気持ちでいるか考えてみろ。ましてや相手は横綱だ、失礼千万だ。」と、逆鉾は理事長から叱られました。

勝負の最中は対等ですが、勝負がついたその瞬間、勝者は敗者の胸中を察して過ごさなきゃいけない。「ましてや相手は先輩で、そのお陰でお前は強くなれたんだろう。そんな相手を前にガッツポーズするなんて、とんでもない」ということです。

では残りの「半」は誰か。平成4年の五月場所で優勝した曙です。千秋楽、若花田を寄り倒しました。「寄り倒し、曙の勝ち。曙初優勝です。同時に間違いなく大関を手に致しました。」と実況したその時、曙がガッツポーズをしかけたのです。

曙は「あっ、やってしまった！」と思ったそうです。しかしその瞬間、「勝者は敗者の胸中を察して過ごすべし、だ。まして自分は大関になろうという立場。いけない」と思ったに違いありません。彼は、上げた手をそのままスッと若花田に差し伸べ、相手を引っ張り起こしました。だから「二人半」なのです。

杉山氏は言います。今、いろんなスポーツでガッツポーズをしている姿を見かけます。そのすべてを否定するつもりはありません。でも時と場合によっては、相手の気持ちを考えることがあっていいと思います。日本の精神的な支柱はいくつかありますが、その一つが「抑制の美」です。大相撲の中にはその美学があるのです。勝利のインタビューを受ける時、大抵の力士は「はあはあ・・・夢中でした」「はあはあ・・・まぐれです」と、こんな受け答えばかりをします。決して手放しで言いたい放題のことは言いません。それを見ながら、「せっかく勝ったのに、どうして力士っていつも同じようなことばかり言うの。面白くない。」と思う方もいらっしゃるかもしれません。

しかし、彼らがその時に思っているのは、「負けた相手の気持ちに立つ」ということなのです。「抑制の美」を大切にしながら、勝負がほんの一通過点に過ぎないことを自覚しながらさらにそこを超えて自分の成長を考えているのです。つまり彼らは相撲を一つの「道」として捉えているということなのです。

私たちのお仕事に勝ち負けは存在しませんが、相手の胸中を察するという意味で、絶えずそれが求められるお仕事だと言えます。「抑制の美」が日本の精神的な支柱だとするならば、介護のお仕事こそ、最も日本のお仕事だと言えるのではないのでしょうか。

ご利用者様に寄り添うことで人間的にも成長でき、何事にも替えがたい喜びと経験を与えてくれる介護のお仕事を「道」と捉えると、日々のお仕事が楽しくなるのではないのでしょうか。





Q.有料老人ホームに入居したら、介護ベッドや車いすなどの福祉用具は全部そろえなければいけないのかい??

A.ご入居される施設のタイプによって異なります。ここでは、『サービス付き高齢者向け住宅』『住宅型有料老人ホーム』『介護付有料老人ホーム』の運用についてご説明します。

※ただし、同タイプでも各ホームで対応が異なる場合もありますので、入居時に確認が必要です。



相談員：花堂博子

サービス付き高齢者向け住宅

住宅型有料老人ホーム

サービス付き高齢者向け住宅及び住宅型有料老人ホームは、原則、福祉用具の備え付けはありません。ホーム側の設備として介護ベッド等が備え付けられている場合もありますが、福祉用具が必要な場合は下記の対応となります。

- ・介護保険レンタル(自己負担1~3割)
- ・自費レンタル
- ・購入
- ・持ち込み



介護付有料老人ホーム

介護付有料老人ホームは、介護保険支給額の大部分を施設サービスで利用してしまい、介護保険でのレンタルは難しくなるため、福祉用具については下記のような対応となります。

- ・介護ベッド……備え付けのホームが多い
※自費レンタル・購入・持ち込みの場合もあります
- ・車いす……標準型の車いすを数台準備しているホームが多い(緊急時対応用も含めて)
※常時使用・個別対応が必要な場合は入居者が負担
- ・その他(手すり・杖・歩行器・クッション等)
……個人負担での対応になることが多い

居宅介護支援

中野区が独自に行っている介護サービスの紹介です。

訪問理美容サービス

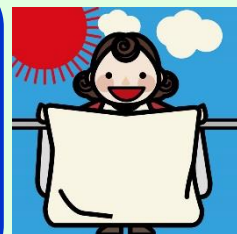
在宅で寝たきりまたは認知症により、理美容店での調髪が困難な方
要介護3~5 1回 1,500円
区と協定を結んでいる理美容店から訪問サービスを受けられます。
理美容券が発行され年間最大4枚まで発行されます。



寝具乾燥サービス

要介護4・5の身体や家屋の環境により寝具乾燥が行うことが困難な方、または、寝たきり常時失禁状態の方

水洗い・乾燥(年3回) 1回につき 1,000円 (住民税世帯非課税等 800円)
乾燥消毒(年9回) 1回につき 700円 (住民税世帯非課税等 550円)
区と協定を結んでいる事業者が訪問し、毎月一回、水洗いまたは乾燥消毒のサービスを行います。



短期入所(ショートステイ)利用時の送迎の際にタクシーや寝台車を利用しなければならない場合、支払った送迎費用のうち利用者負担額を超える額を給付します。

それぞれに諸条件があり申請が必要になります。地域包括支援センターまたは担当のケアマネジャーにご相談ください。

介護支援専門員 金子 恵美子



たんぽぽ介護



よい**睡眠**は、よい**入浴**から！

睡眠と入浴は、深く関係しています。

そしてよい睡眠は、よい生活への活力になります。
暑い夏は、どうしてもさっとシャワーで済ます人も多くなりますがそれが疲れを溜めてしまう要因のひとつなのです。

では、どれくらいの温度で、どれくらいの時間入れればよいのでしょうか？

ぐっすり眠りたいタイプの方は…

少しぬるいな、と感じる温度(38度前後)のお湯に、
ゆっくりとつかりましょう。

目安としては20～30分くらいです。副交感神経が刺激され、心身ともにリラックスできます。

寝る1時間以上前には入浴を終わらせ湯冷めしないように布団へ入ってください。

体の疲れが抜けきらないタイプの方は…

少し熱めの温度(42～43度)でさっと入りましょう。

目安としては、半身浴で10分程度です。

この入浴方法によって、緊張状態の筋肉をほぐすことができます。

交感神経が刺激され、入浴後に体がシャキッとします。
ただし、熱いお湯はのぼせやすいので注意してください。

* 入浴前後は脱水を防ぐためにも、コップ一杯のお水を飲みましょう。

* 入浴時間はあくまで目安ですので、無理のないように入浴しましょう。

ご利用者様との思い出



今回は病院より戻られ介護が必要になった方のお話をします。

外出中のケガで2ヶ月ほど入院されその後帰宅された方だったのですが、歩くのが難しく外出もできず、家での掃除もできなくなってしまっていました。

しかし、1年間リハビリや介護のケアが入ることによって、一人での生活を取り戻すことができ、最終的には、ヘルパーも抜けて一人で生活できる様になりました。

なぜこの方が一人で生活できる様になったかということ、リハビリを人一倍頑張っており、リハビリの無い日でもしっかり身体を動かされていたからに他なりません。

自身の気持ちを曲げずお歳を召されても努力する姿勢に、若輩者である自分も毎日の鍛錬の重要性を深く感じました。 大江

気温変化に気をつけて
お過ごしください



福祉用具レンタル・販売 住宅改修



こんにちは！福祉用具相談員の佐藤英郎です。

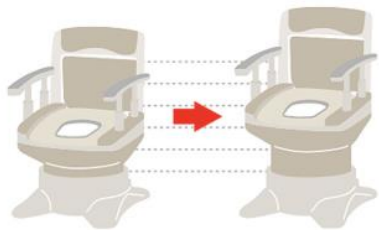
ポータブルトイレは、ベッドのそばに置くご利用者様専用のトイレです。違和感の少ない家具調タイプなど、様々な種類があります。では、どんなことに気をつけて選べばいいのでしょうか？ポイントを3回に分けてお話しています。第2回のテーマは「ポータブルトイレには、どんな機能があるの？」です。

ポータブルトイレには、どんな機能があるの？

体格・症状に合わせることが
できる座面高さ調整機能

乗り移りがしやすい
ひじかけ跳ね上げ・着脱機能

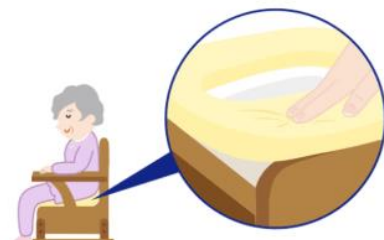
おしりが痛くなりにくい
ソフト便座機能



小柄な方には低めの座面を、ひざに痛みがある方には高めの座面に調整しておくと、立ち座りがラクに。ベッドと座面の高さを揃えれば、乗り移りもしやすくなります。



ひじかけには座り姿勢を支える大切な役割がありますが、乗り移るときにじやまになることも。スムーズに乗り移れない方には、一時的に跳ね上げたり、取り外ししたりできるタイプを選びます。



おしりがやせていたり、筋肉が委縮している方には、やわらかい樹脂の便座がおすすめです。排泄に長時間かかる方にも向いています。

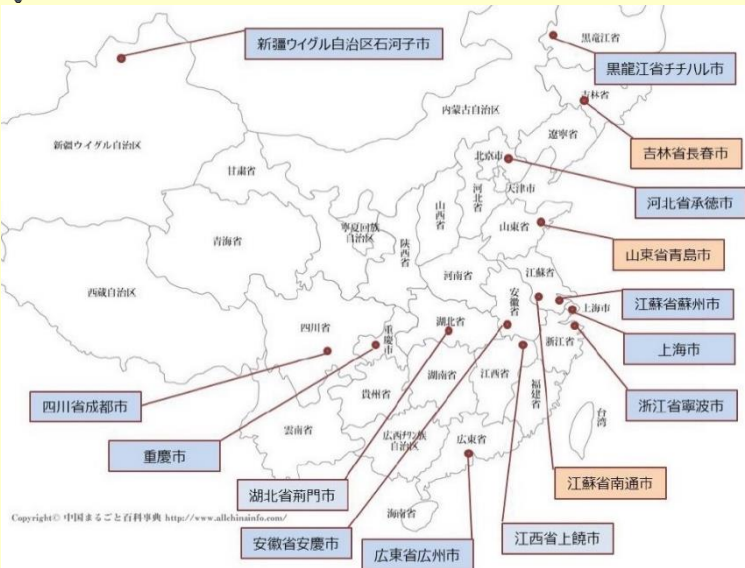
Q. 中国に介護保険制度ってあるの？

A. 国として全国統一的な介護制度はありません。
中国はとても広いので、市ごとの導入を目指しています。
現在15都市で、市それぞれ独自の介護保険制度を試験導入中です。

今月の
ちよこつ
豆知識



もうちょっと詳しく



- 高齢化率が高くなってきたことによって、2016年6月に、中国政府は全国に向けて介護保険の導入を指示しました。
- テストとして、まず初めに導入する15都市を発表しました。(左記の図)
- この15都市をモデルにして、その他の市も介護保険制度導入を目指しています。
- 2017年時点の、日本の65歳以上の人口比率は27.7%、3500万人です。中国の65歳以上の人口比率は11.3%ですが、人口は1億5千万人を超えました。日本の総人口よりも多いですね！
- 15都市のほとんどが、介護保険の運営を民間保険会社に委託しています。

暮らしと相続

平成27年1月から、相続税および贈与税のルールが大幅に変わり、課税対象となる方々が増える見込みです。当社にもいくつかお問合せがあったことで、専門家のご意見をお聞きし共に勉強していきたいと思い、平成27年3月号の紙面より、「暮らしと相続の相談窓口」を運営されている相続法務 成城事務所の門脇紀彦先生に記事連載のお願いをいたしました。

『親の介護施設入所後、実家不動産はどうしたらいい？』

Q: 介護施設の入居時の不動産について

来月、父が介護施設へ入居することになりました。私たち子供たちは既に独立して家庭を持っているので、実家が空き家になるので売却するか悩んでいます。処分を検討するにあたってどういった点を気をつけなければいけないのでしょうか？

A: ご本人の収支バランスや将来の相続税について

ご質問のようなケースでよく介護施設の入居金の捻出や空き家対策のため不動産の売却をされますが、売却してしまうとその後の相続税が高くなってしまいます場合がありますので要注意です。不動産は売却すると現金に変わりますが、現金は相続税法上、相続税評価を下げる特例はありません。一方不動産に関しては、相続税評価を下げるために色々な特例が用意されていますので、売却せず、ご家族が実家に移り住んだり、実家を取り壊して賃貸物件を建てたり、駐車場にする方が相続税評価が下がる場合もあります。その結果、家賃収入を得て毎月の施設利用料に充てることも出来ます。相続税がいくらかかりそうなのか？不動産は本当に売却すべきなのか？仮説と検証を繰り返し、戦略的に検討していくことが必要です。

ご相続の生前対策についてのお問い合わせはこちらにご連絡ください。「アスモさんの紹介で」と言っておくとご相談は無料になります。



東京都世田谷区祖師谷3丁目4番7号伊地智ビル1階
「暮らしと相続の相談窓口」
相続法務 成城事務所
東京司法書士会世田谷支部 支部長 門脇紀彦
電話03-5429-1096

ケアプラン作成

在宅介護センター・アスモ
TEL 03-5318-4007
FAX 03-5318-4008

福祉用具レンタル・
販売・住宅改修

在宅介護センター・アスモ
TEL 03-5318-4007
FAX 03-5318-4008

明日も笑顔

アスモ

訪問介護

たんぽぽ介護

TEL 03-5318-5731
FAX 03-5318-4008

有料老人
ホーム紹介

シニアハウスコム
TEL 03-5318-4017
FAX 03-5318-4008